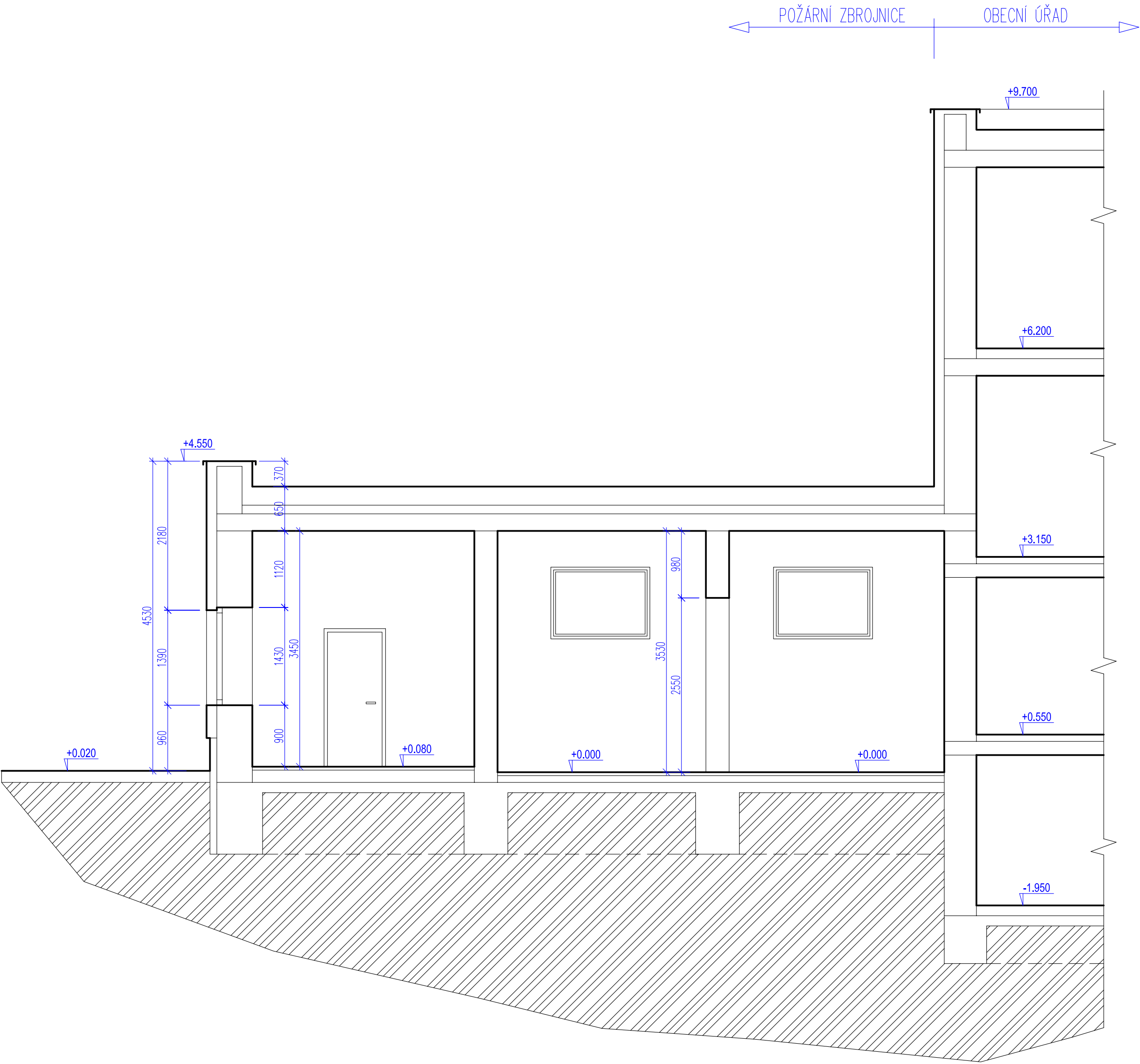


ŘEZ B1-B1 - STÁVAJÍCÍ STAV

M 1:50



VZHLEDEM K POVAZE STAVBY (STAVEBNÍ ÚPRAVY) NUTNO ROZMĚRY KONSTRUKCÍ OVĚŘIT PŘI REALIZACI			
VÝŠKOVÝ SYSTÉM : Bpv, SOUŘADNICOVÝ SYSTÉM : S–JTSK (stávající pohled 1.NP objektu = +0.000 = +468.53 m n.m. Bpv)			
PROJEKTANT:	AUTOR PROJEKTU :		
projektová kancelář Ing. Miroslav Andrt Dominika Zafouka 577, 267 62 Komárov tel. 737 058 354, e-mail: andrt@email.cz	Ing. Martin Rydrych		
	ODPOVĚDNÝ PROJEKTANT:		
	Ing. Miroslav Andrt		
	VYPRACOVAL:		
	Ing. Miroslav Andrt		
PROJEKT:	PŘÍSTAVBA A NÁSTAVBA POŽÁRNÍ ZBROJNICE JSDH ZAJEČOV		
MÍSTO STAVBY:	Zaječov č.p.265, parc.č. 443 a 446, k.ú. Zaječov		
INVESTOR:	Obec Zaječov Zaječov č.p. 265, 267 63 Zaječov		
ČÁST PD:	D.1.1	ARCHITEKTONICKO-STAVEBNÍ ŘEŠENÍ	STUPEŇ PD: DOKUMENTACE PRO ÚZEMNÍ A STAVEBNÍ ŘÍZENÍ
OBSAH VÝKRESU:	ŘEZ B1-B1 - STÁVAJÍCÍ STAV		
MĚŘÍTKO:	1:50	ČÍSLO VÝKRESU:	b.04
		DATUM:	04/2022
		PARÉ:	